

# CYBERSÉCURITÉ

Tous connectés, tous impliqués, tous responsables

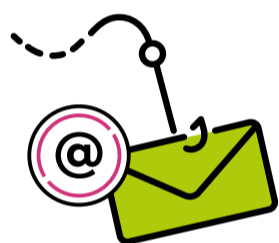
## MOTS DE PASSE

La campagne de **renforcement des mots de passe** se poursuit. Elle est déployée département par département.



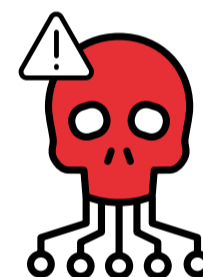
## PHISHING ET FORMATION

### → RETOUR SUR LA CAMPAGNE DE FAUX PHISHING DÉBUT MARS



- 614 utilisateurs de la messagerie ont reçu 1 333 mails de **faux phishing** envoyés par *Avant de Cliquer*, soit 1 à 4 par destinataire.

- **147 utilisateurs ont cliqué sur les liens de faux phishing** soit 24% des destinataires. Dès 12%, **le risque est considéré comme extrême !**



### → VOUS FORMER



**Le service Informatique (INSI) vous recommande de suivre la formation en ligne de sensibilisation au phishing.** Vous avez reçu un mail transmis par *Avant de cliquer* avec un lien personnel de connexion. Cette formation se présente sous forme de petites vidéos et de quiz [durée 30 minutes].

Aujourd'hui, **seulement 18 % des utilisateurs ont démarré la formation.**

La campagne de sensibilisation se poursuit toute l'année.

**RESTEZ TOUJOURS VIGILANT AVANT DE CLIQUER.**

## PROTECTION : NOUVEL ANTIVIRUS

Le service Informatique (INSI) a démarré l'installation d'une **nouvelle génération d'antivirus** qui sera déployé automatiquement et progressivement sur vos postes.

